



PARC EOLIEN DE CHAMPEOLE

DOSSIER DE DEMANDE D'AUTORISATION ENVIRONNEMENTALE



COMMUNE DE CHAMPFLEURY (10700)

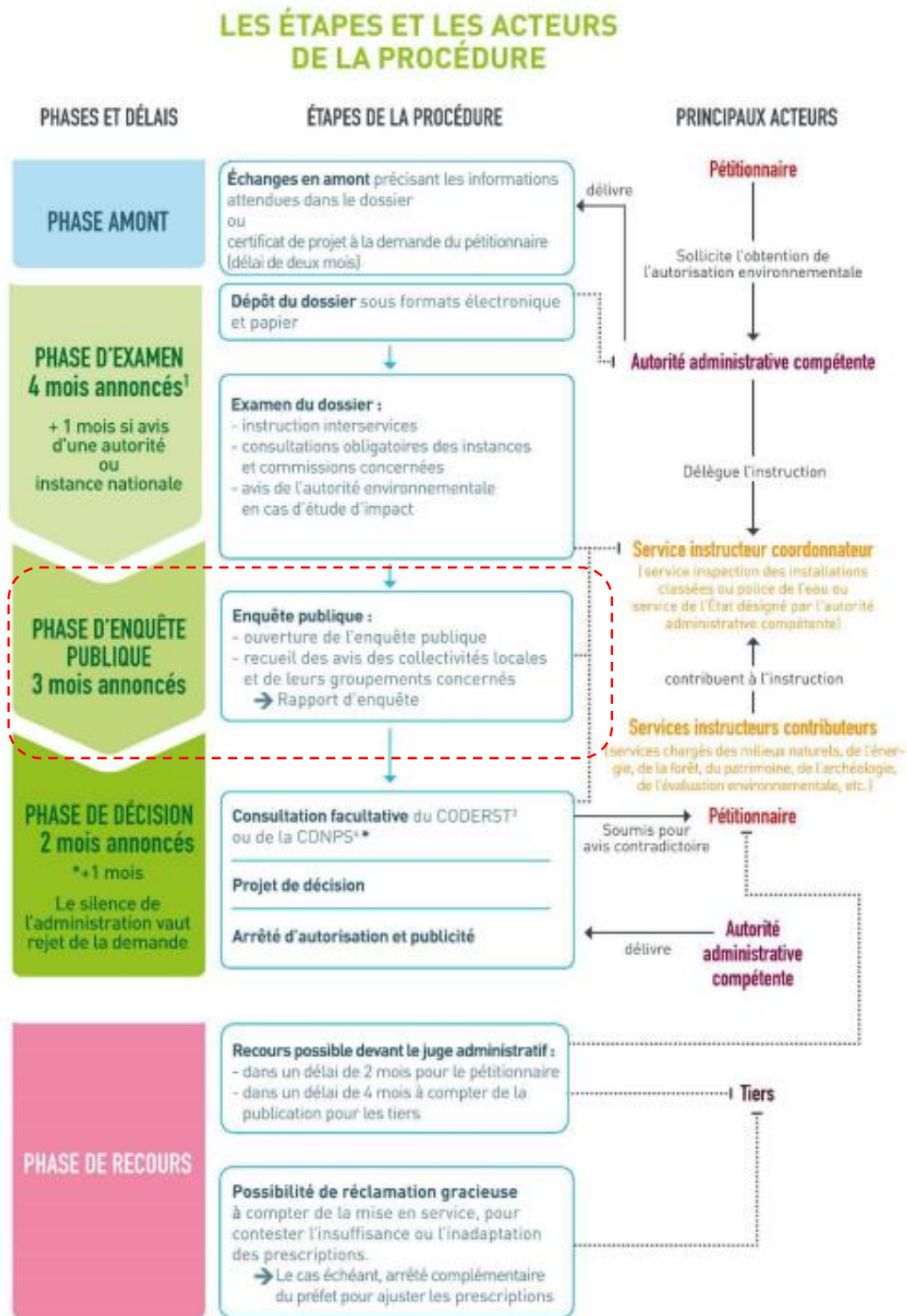
DEPARTEMENT DE L'AUBE

PIECE - CHAMPEOLE_17_NOTICE EXPLICATIVE – PROCEDURE D'ENQUETE
PUBLIQUE

REGIME ICPE

RUBRIQUE N° 2980-1 DES INSTALLATIONS CLASSEES POUR LA PROTECTION DE L'ENVIRONNEMENT (ICPE) ; A-6

1. Notice explicative des différentes étapes d'instruction de la demande d'autorisation environnementale



2. Insertion de l'enquête publique dans la procédure

La procédure relative à la demande du Parc éolien de Champéole est soumise à autorisation, notamment, aux Installations Classées Protection de l'Environnement (ICPE), en application des dispositions du Code de l'Environnement, Livre 1^{er}. La demande fait l'objet d'une **enquête publique et d'une enquête administrative** en application des chapitres II et III.

En application de l'article R. 123-8 alinéa 3 du Code de l'environnement, la mention des textes qui régissent l'enquête publique en cause et l'indication de la façon dont cette enquête s'insère dans la procédure administrative relative au projet, plan ou programme considéré, ainsi que la ou les décisions pouvant être adoptées au terme de l'enquête et les autorités compétentes pour prendre la décision d'autorisation ou d'approbation.

Cela s'appuie notamment sur les articles suivants du Code de l'Environnement :

- Articles L. 181-9 et suivants du Code de l'Environnement ;
- Articles R. 181-36 et suivants du Code de l'Environnement ;

Selon l'article L.123-1 du Code de l'Environnement, l'enquête publique a pour objet « d'assurer l'information et la participation du public ainsi que la prise en compte des intérêts des tiers lors de l'élaboration des décisions susceptibles d'affecter l'environnement mentionnées à l'article L.123-2. Les observations et propositions recueillies au cours de l'enquête sont prises en considération par le maître d'ouvrage et par l'autorité compétente pour prendre la décision ».

La procédure d'instruction du dossier de demande d'autorisation environnementale est la suivante :

- Lorsque le Préfet du département d'instruction reçoit le dossier et le juge complet, il saisit l'Autorité Environnementale afin qu'elle puisse étudier le dossier, puis, lorsqu'il juge le dossier recevable, il saisit le tribunal administratif pour la désignation du commissaire enquêteur ou de la commission d'enquête afin de soumettre le dossier au public par voie d'arrêté ;
- L'enquête publique est annoncée par un affichage dans les communes concernées et par des publications dans la presse (deux journaux locaux ou régionaux), aux frais du demandeur. Pendant toute la durée de l'enquête, un avis annonçant le lieu et les horaires de consultation du dossier reste disponible via les panneaux d'affichages municipaux dans les communes concernées par le rayon d'affichage (ici 6 km), ainsi qu'aux abords du site concerné par le projet ;
- Le dossier et un registre d'enquête sont tenus à la disposition du public pendant un mois à la mairie des communes accueillant l'installation classée, le premier pour être consulté, le second pour recevoir les observations du public. Les personnes qui le souhaitent peuvent également s'entretenir avec le commissaire enquêteur les jours où il assure des permanences. Un registre dématérialisé sera également consultable, en accord avec l'article L.123-10 modifié par Ordonnance n°2017-80 du 26 janvier 2017 et les articles R.123-9, R.123-10 et R.123-12 modifiés par le décret n°2017-626 du 25 avril 2017 du Code de l'Environnement ;
- Le conseil municipal des communes où le projet est implanté et celui de chacune des communes dont le territoire est partiellement ou totalement inclus dans le rayon d'affichage sont sollicités par le préfet afin de donner leur avis sur la demande d'autorisation. Ne peuvent être pris en considération que les avis exprimés au plus tard dans les 15 jours suivant la clôture de l'enquête publique (article R.181-38 du Code de l'Environnement).

A l'issue de l'enquête publique en mairie, le dossier d'instruction accompagné du registre d'enquête, de l'avis du commissaire enquêteur, du mémoire en réponse du pétitionnaire, des avis des conseils municipaux et des avis des services concernés, est transmis à l'Inspecteur des Installations Classées qui rédige un rapport de synthèse et un projet de prescription au Préfet du département concerné.

Ces documents sont ensuite généralement présentés aux membres de la CDNPS (Commission Départementale de la Nature, des Paysages et des Sites) pour avis sur les propositions d'analyse et d'arrêté de l'Inspecteur des Installations Classées. L'ensemble de ces étapes permet au Préfet de statuer sur la demande.